



エコナウォール25



手仕上げの自然な風合い ※照明は商品に含まれません。

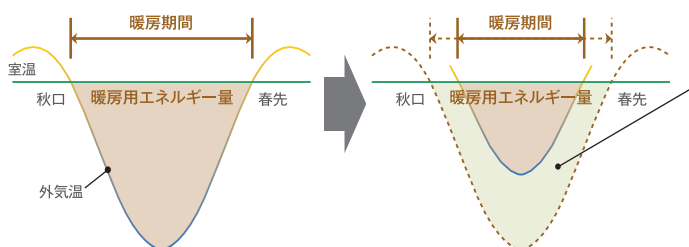
太陽熱や夜間冷気を蓄えて利用する、**エコ**な塗り壁の誕生です。

冷暖房設備に過剰に頼ることのない、快適な省エネライフを実現します。

特長

- ◎温度差の少ない心地よい室内空間をつくりだし、健康的な生活をサポートします。
- ◎吸放湿性能で冬の過乾燥や夏場のジメジメ感を低減します。
- ◎伝統的な左官による美しい仕上がりで、耐久性にも優れています。

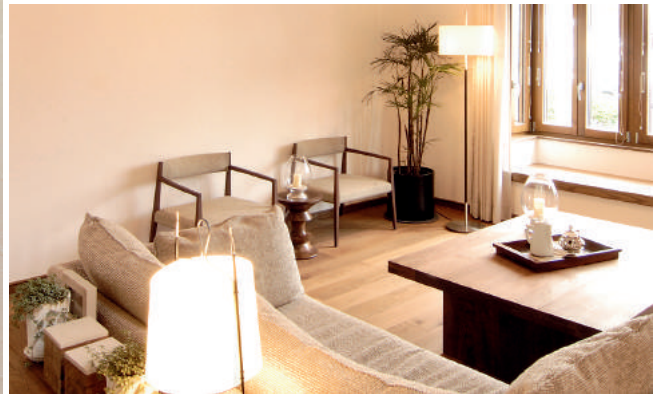
暖房エネルギー使用量イメージ



※
暖房費を4割削減

※熱損失係数(Q値) 1.3W/mKの住宅での実測値
(室内気候研究所の報告より)

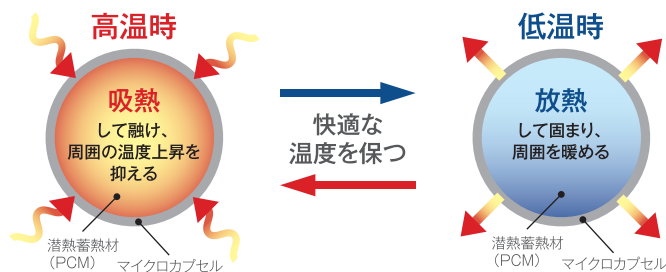
どんなインテリアにも合う、
手仕上げの美しい風合い



※すべてイメージ写真です。

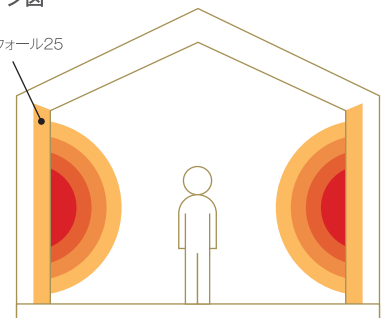
潜熱蓄熱塗り壁「エコナウォール25」のしくみ

塗り壁材に含まれているマイクロカプセルに内包された潜熱蓄熱材(PCM)が、室温が上昇すると熱を吸収して融解し、室温が下がると熱を放出して凝固。冬の日射熱を夜間の暖房に活用できたりオーバーヒートを抑えられたりなど、温度差を少なくし、室内を快適温度に保ちます。



イメージ図

エコナウォール25



「エコナウォール25」を塗った壁面から放出される熱(輻射熱)で室内を暖める

蓄熱量の異なる2タイプをご用意しています。容易な施工で、リフォームにも最適です。

ラインナップ	容積蓄熱量	蓄熱性能	内容量	標準施工面積 (3~4mm厚)	定価(税別)
エコナウォール25S (スタンダード)	35.5MJ/m ²	モルタルの9.3倍	15kg/袋	7~8m ² /袋	40,000円/袋
エコナウォール25B (ベーシック)	19.8MJ/m ²	モルタルの4.7倍	15kg/袋	5~6m ² /袋	28,000円/袋

※仕様は変更になる場合がございます。

株式会社 **北 洲** ≪建設資材事業部≫

本店

〒024-0072 岩手県北上市北鬼柳33-70

TEL.0197-64-7371

FAX.0197-63-2870

<http://www.hokushu.net/>

支店・営業所